

Frymaster Universal Holding Cabinet-High Density

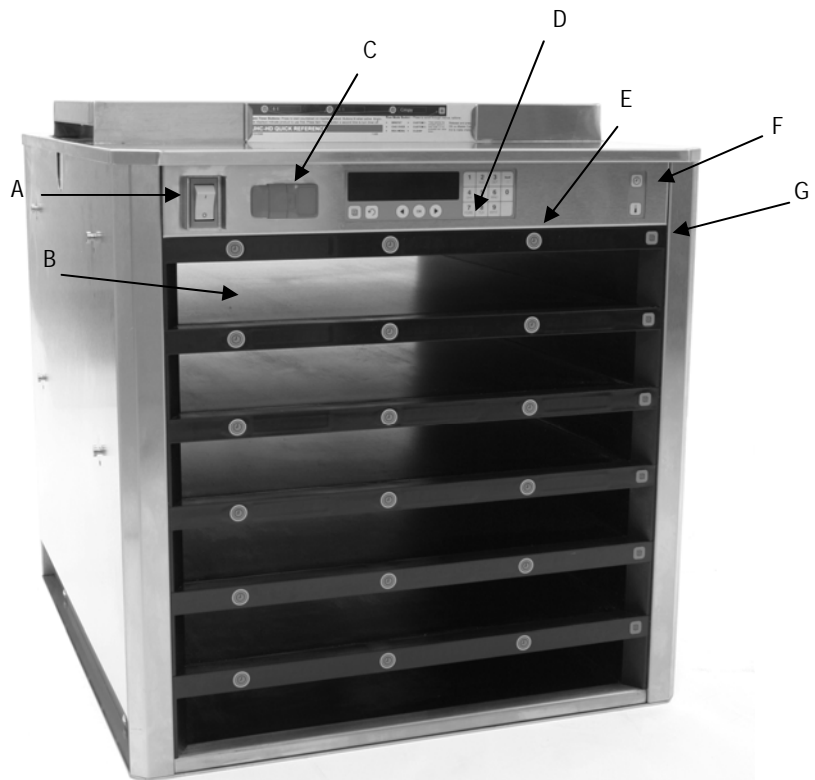
Mudelid UHC-HD

Igapäevased hooldustoimingud
PR 50 UHC puhastamine

Iga-aastased hooldustoimingud
PR 50 Ventilaatori ja
trükiplaatide
puhastamine

Mudel UHC-HD, 6 rida

A. Toitelüliti. B. Rida. C. USB-port. D. Peamine kontrolleri. E. Pesa taimer nupp.
F. Aja/temperatuuri nupp. G. Rea režiimi nupp.



⚠ Oht!

See sümbol hoiatab teid võimaliku isikliku vigastamise ohu eest.

▨ Seadme hoiatus

See sümbol annab teavet selle kohta, kuidas vältida seadme kahjustamist protseduuri teostamise ajal.

★ Näpunäide

See sümbol viitab protseduuriga seotud abistavatele näpunäidetele.

819-6742

Miks?	Selleks, et tagada kuumuti plaadi tõhusus ja vähendada ristsaastumise riski.	
Kuluv aeg	30 minutit ettevalmistamiseks.	15 minutit lõpetamiseks.
Millal?	Pärast sulgemist.	24 tundi avatud restoranide puhul väikse külastusega aegadel.

Hoiatussümbolid



Kemikaalid



Kuumad pinnad



Teravad objektid/pinnad

Tööriistad ja tarvikud



Hari, UHC



Lahus McD All Purpose Super Concentrate (APSC)



Ämber, puhtad ja steriliseeritud lapid



Ämber, mustad lapid

Protseduur

- 1 Valmistage UHC ette puhastamiseks ja laske jahtuda. Seadke UHC režiimi "CLEAN MODE" (PUHASTUSREŽIIM) ja eemaldage kõik kandikud ja riilid. Ekraanil kuvatakse kor-damööda CLEAN (PUHASTAMINE) ja Not Safe Yet (Pole veel valmis).



Laske UHC-l maha jahtuda.

**Kuumad pinnad**

Ärge proovige puhastada kuuma UHC-d.

**Näpunäide**

Tõstke UHC kandikud ja riilid tagumisse kraanikaussi, et need puhastada.

- 2 Eemaldage lahtine mustus. Kasutage UHC harja, et lükata puru jm lahtine mustus UHC vastaskülje poole välja.

**Seadme hoiatus**

Ärge kasutage küürimispatju, kraabitsaid või muid harju, sest need võivad seadme pinda kahjustada.

- 3 Puhastage UHC pesad. Mähkige UHC hari puhtasse, steriliseeritud lappi, mis on kastetud lahusesse McD APSC. Kasutage seda harja, et puhastada iga pesa ülemine ja alumine pind.

**Kemikaalid**

Steriliseerimislahus, McD APSC

**Seadme hoiatus**






Ärge kasutage muid puhastusvahendeid. Need võivad juhtnuppe kahjustada.

- 4 Pühkige pesasid puhta, steriliseeritud lapiga. Pühkige iga pesa puhta, steriliseeritud lapiga, mis on mässitud ümber UHC harja.

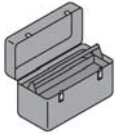


- 5 Puhastage UHC välispind. Pühkige kogu UHC välispinda puhta, steriliseeritud lapiga, mida on niisutatud lahusega McD APSC.



Miks?	Selleks, et tagada elektroonika piisav jahutamine.	
Kuluv aeg	2 minutit ettevalmistamiseks.	30 minutit lõpetamiseks.
Millal?	Pärast sulgemist.	24 tundi avatud restoranide puhul väikse külüstusega aegadel.
Hoiatussümbolid	 Kemikaalid  Elekter  Kuumad pinnad  Kätsi laadimine  Teravad objektid/pinnad	

Tööriistad ja tarvikud



Tehniku
tööriistakomplekt

Protseduur

AINULT KVALIFITSEERITUD TEHNIKUD

- 1 Tehke kõik UHC igapäevased hooldustoimingud. Seadke UHC režiimi "CLEAN MODE" (PUHASTUSREŽIIM) ja eemaldage kõik kandikud ja riulid. Võimaldage UHC-l jahtuda, kuni kuvatakse CLEAN (PUHASTAMINE). Tehke kõik igapäevased hooldustoimingud.

**Kuumad pinnad**

Ärge proovige puhastada kuuma UHC-d.

- 2 Ühendage lahti UHC toitejuhe. Ühendage UHC toitejuhe seinapistikust lahti.

**Elekter**

Kui te ei ühenda toitejuhett seinapistikust lahti, võib see põhjustada tõsiseid vigastusi või surma. UHC toitelüliti ei ühenda lahti kogu kappi sisenevad elektrit.

- 3 Eemaldage külgpaneelid. Eemaldage kummagi külgpaneeli 2 kruvi Phillips-tüüpi kruvikeerajaga. Asetage kruvid kõrvale. Eemaldage UHC külgpaneelid.
- 4 Pühkige tolm trükiplaatidelt minema. Kasutage puhast antistaatilist harja, et pühkida ära tolm UHC vasakpoolsel küljel olevatelt trükiplaatidelt.

- 5 Pääsege ligi ventilaatorile. Eemaldage ülemise paneeli 8 kruvi. Kasutage ⁵/₁₆-tollist otsvõtit või mutrivõtit. Asetage kruvid väiksesse anumasse, et vältida nende kadumist. Eemaldage ülemine paneel.

**Kätsi laadimine**

Kui eemaldate kapi lahtivõtmiseks ja puhastamiseks fikseeritud asendist, peab UHC-d tõstma vähemalt 2 inimest.

- 6 Puhastage ventilaatori labad. Pühkige kummagi ventilaatori labad puhta, steriliseeritud lapiga (millele on pihustatud lahust McD APSC) puhtaks. Ärge laske niiskel lapil puutuda kokku elektrihendustega.

**Kemikaalid**

Steriliseerimislahus, McD APSC.

- 7 Paigaldage tagasi ülemine ja külgmised paneelid. Paigaldage tagasi ülemine paneel. Sisestage ja pinguldage 8 kruvi. Paigaldage tagasi külgpaneelid. Sisestage ja pinguldage kummagi külgpaneeli 2 kruvi.